

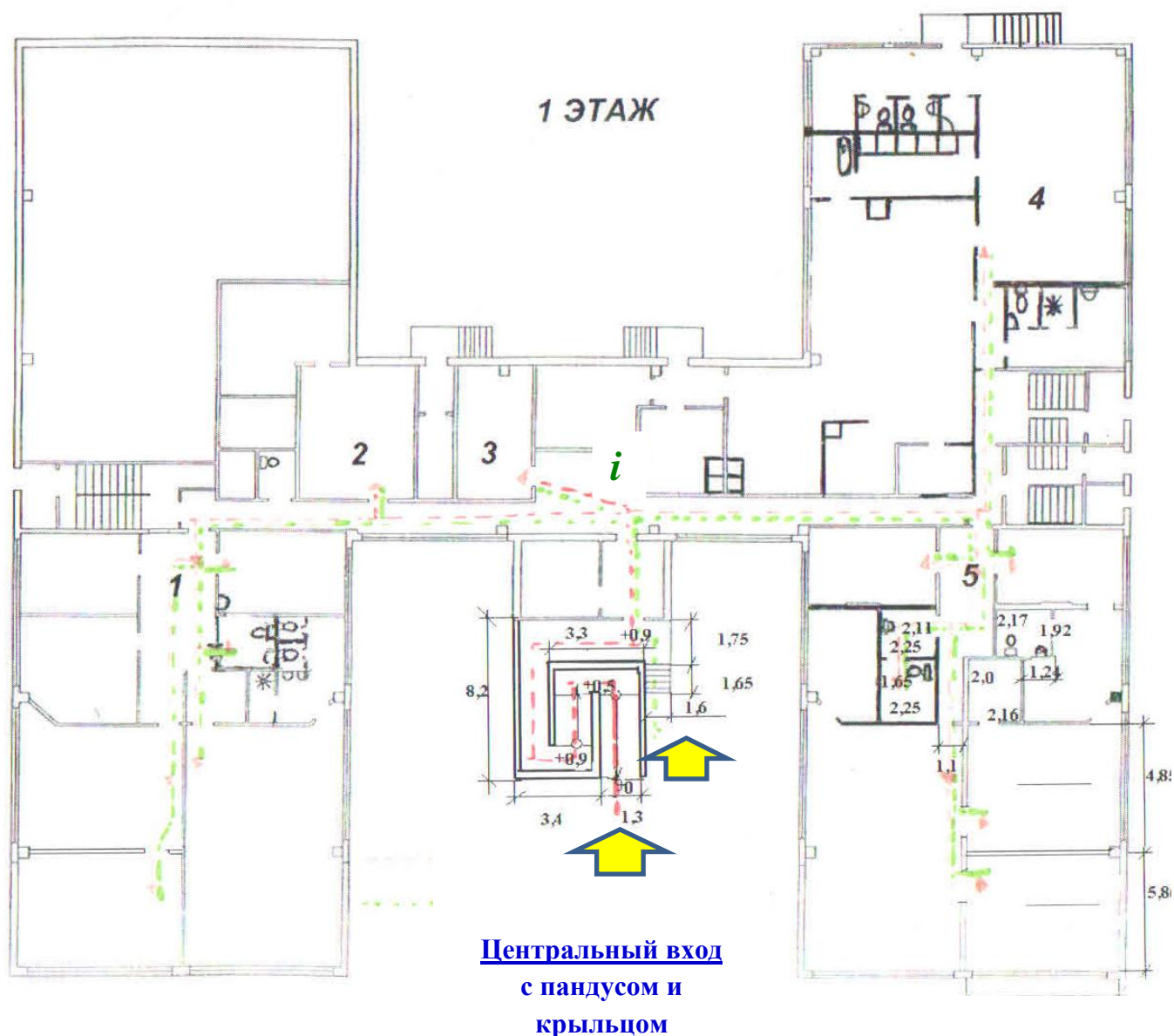
Пути движения

к зонам оказания социальных услуг на первом этаже
БУ "КЦСОН "Сударушка"

**Уважаемые посетители, мы рады видеть Вас
в БУ "КЦСОН "Сударушка"!**

В "рамках разумного приспособления" на первом этаже БУ "КЦСОН "Сударушка" выделены и оборудованы все помещения для инвалидов и других маломобильных граждан с обеспечением всех видов услуг, имеющихся в данном учреждении. При необходимости, специалист профильного отделения со второго этажа проводит приём инвалидов и других маломобильных граждан на первом этаже.

Ознакомиться с планом расположения доступных помещений первого этажа можно на сайте <http://www.sударushka-ka0.ru>, либо в холле на информационном стенде.



Левое крыло:

- ❖ Кабинет № 1 – **отделение социальной реабилитации инвалидов** (детский приём). В данном отделении находится оборудованная туалетная комната для детей-инвалидов.
- ❖ Кабинет № 2 - **отделение социальной реабилитации инвалидов** (взрослый приём).

Правое крыло:

- ❖ Кабинет № 5 – **отделение дневного пребывания граждан пожилого возраста и инвалидов**. В данном отделении находится оборудованная туалетная комната для взрослых инвалидов.
- ❖ Кабинет № 4 – **столовая**.

i – расположение **тактильной мнемосхемы** в зоне ожидания.

Кабинет № 3 – **гардероб**, рядом с зоной ожидания.

По вопросам обеспечения доступности здания и помещений организации, получаемых услуг, а также при наличии замечаний и предложений можно обращаться к ответственным сотрудникам учреждения:

- Курбатова Оксана Юрьевна, заведующий отделением социальной реабилитации инвалидов,
- Лозовенко Ольга Валентиновна, специалист по социальной работе по телефону: **78-15-58**.